



ZX-D23

单模测试套装使用手册

联系我们

深圳市智兴微科技有限公司

官方官网: www.wlsiot.com

样品购买: wlsiot.taobao.com

咨询热线: 0755-27087743

公司地址: 广东省深圳市南山区西丽街道沙河西路3185号
南山智谷产业园F座1307

版本: V1.1

日期: 2023/01/07

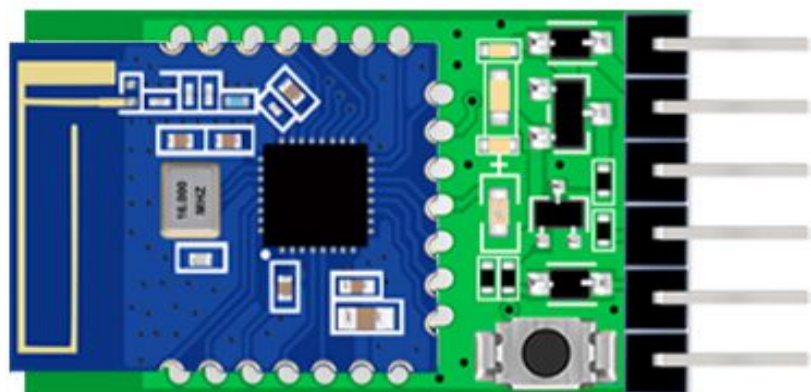
目录

1 ZX-D23单模测试套装介绍	3
1.1 概述	3
1.2 连接示意图	4
2 ZX-D23测试步骤	5
2.1 AT指令测试	5
2.2 APP、微信小程序透传测试	6
2.2.1 微信小程序测试	6
2.2.2 安卓BLE APP 测试	8
2.2.3 苹果BLE APP测试	9

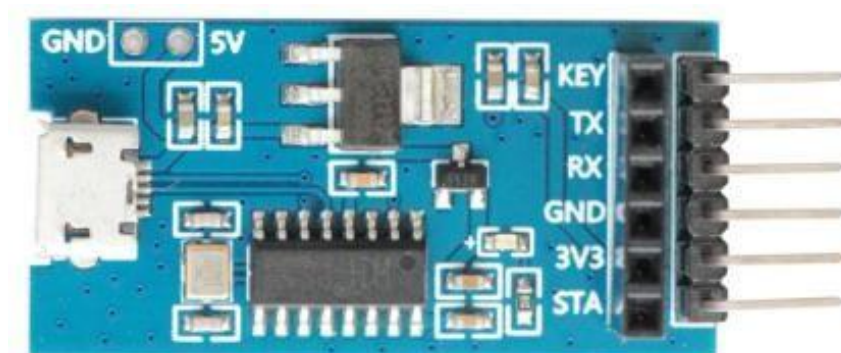
1 ZX-D23单模测试套装介绍

1.1 概述

ZX-D23单模测试套装是为了方便客户测试而提供的一套测试工具，工具包含（一根MicroUSB数据线+蓝牙模块（带底板）+USB转串口板）。如下图：



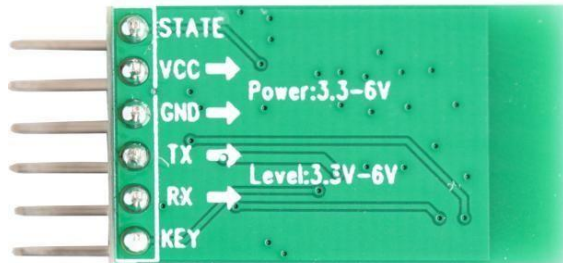
D23蓝牙模块（带底板）



USB转串口板

1.2 连接示意图

①蓝牙模块（带底板）引脚说明



- STATE: 连接状态脚，未连接时低电平输出，连接后高电平输出（可悬空）
- VCC: 电源引脚，输入电压范围3.2~6V
- GND: 电源地
- TX: UART输出口
- RX: UART输入口
- KEY: 按键脚，低电平短按断开连接，长按3S恢复出厂设置（可悬空）

②引脚连接对应表

蓝牙模块		USB转串口板
RXD	<----->	TXD
TXD	<----->	RXD
VCC	<----->	3V3
GND	<----->	GND
STATE	<----->	悬空
KEY	<----->	悬空

注意：串口交叉连接

2 ZX-D23测试步骤

2.1 AT指令测试

1) 将 USB 转串口板通过 USB 线连接到电脑，若设备管理器的端口未识别到串口需安装串口驱动。

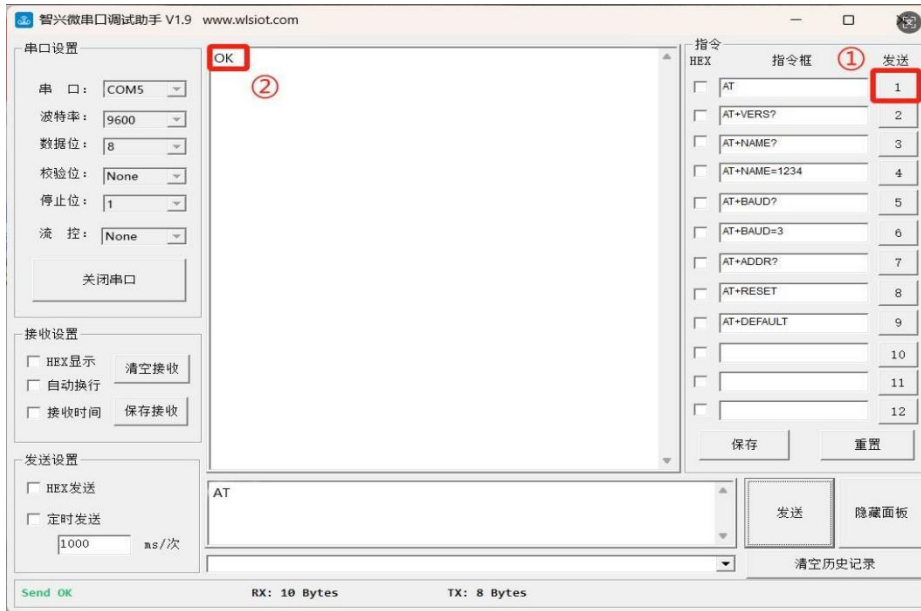
驱动链接：www.wlsiot.com/data/CH340G_USB.zip

2) 打开”智兴微串口调试助手”软件，默认参数为：9600/8/None/1/None（波特率/数据位/校验位/停止位/流控），右侧为 AT 指令区，可直接点数字发送，若使用其他串口工具时，指令结尾需要加上一个 “Enter” 回车键且只能加一个回车键。



智兴微串口链接：www.wlsiot.com/data/uart_tool.zip

3) 如图，可点击右侧 AT 指令区的数字，直接发送 AT 指令，串口接收区会返回“OK”应答；也可以在 串口发送区 发送其他 AT 指令对模块参数进行配置，如波特率、蓝牙名称等。



2.2 APP、微信小程序透传测试

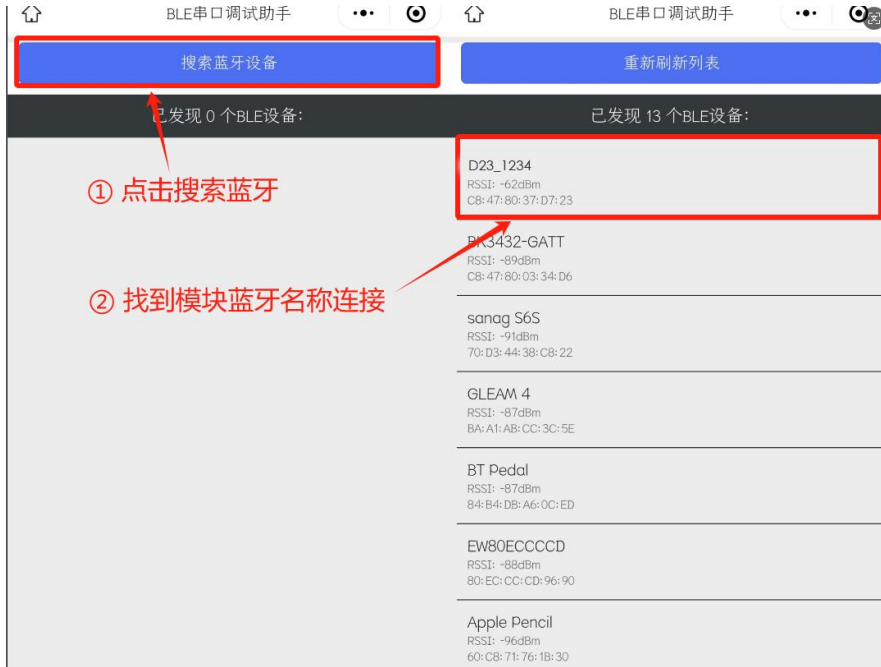
2.2.1 微信小程序测试

1) 微信扫描小程序二维码图片或微信搜索小程序“蓝牙串口透传”

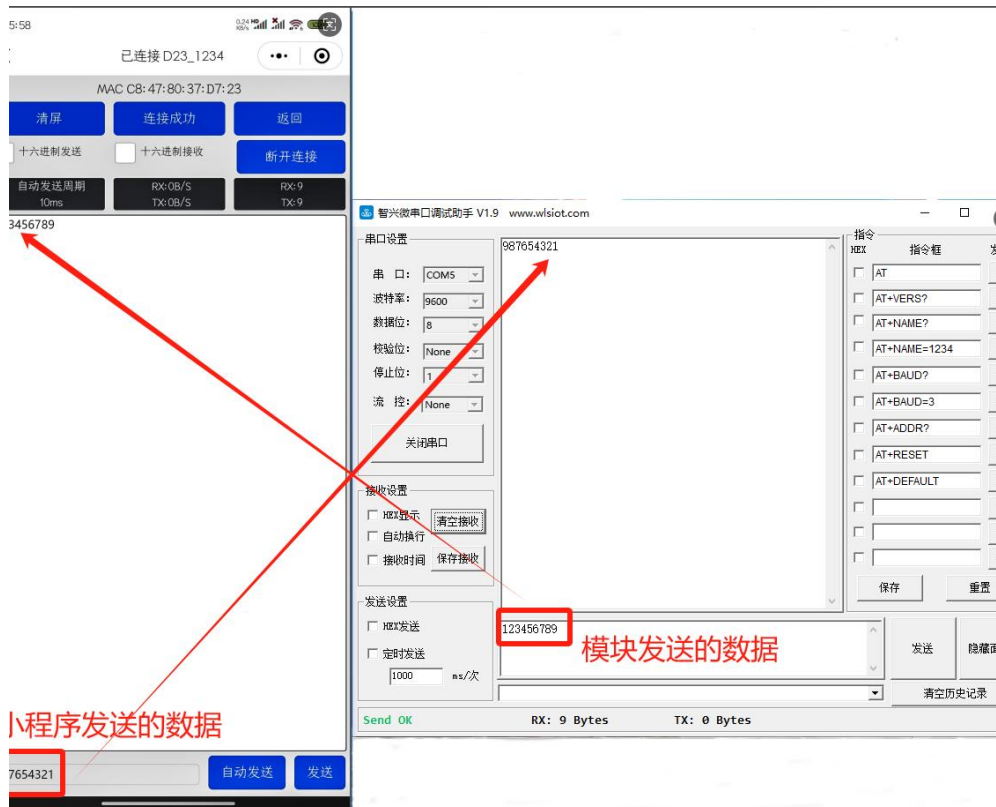


2) 微信小程序连接操作步骤

① 点击搜索，找到对应蓝牙名称点击连接，如图：



② 连接成功后，蓝牙模块和小程序数据收发，如图：



2.2.2 安卓BLE APP 测试

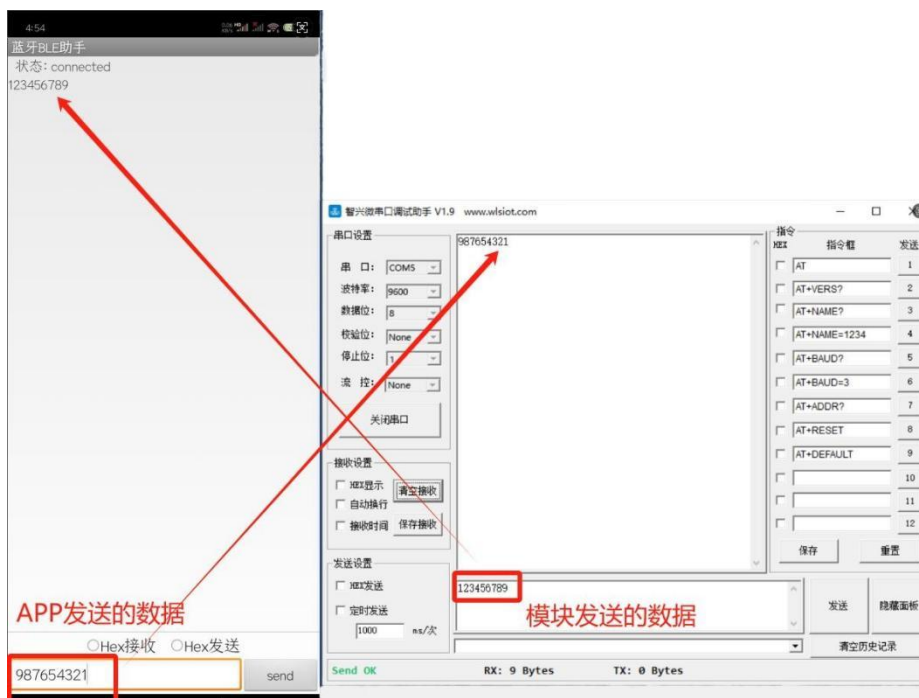
1) 下载安卓 “蓝牙BLE助手安卓.apk” 进行安装

链接: www.wlslot.com/data/android_ble_tool.apk

2) 打开 “蓝牙BLE助手” APP搜索连接, 如图:

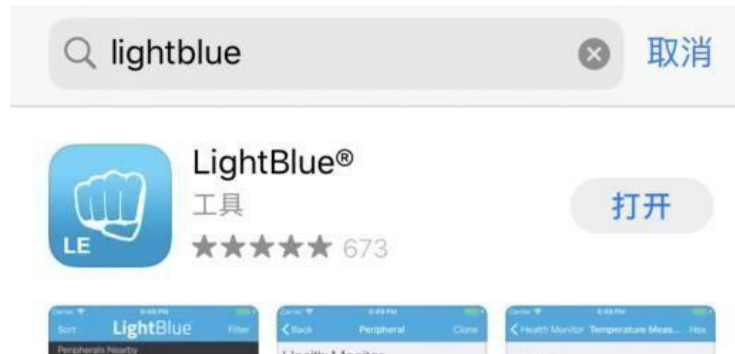


3) 连接成功后, 蓝牙模块和APP数据收发, 如图:

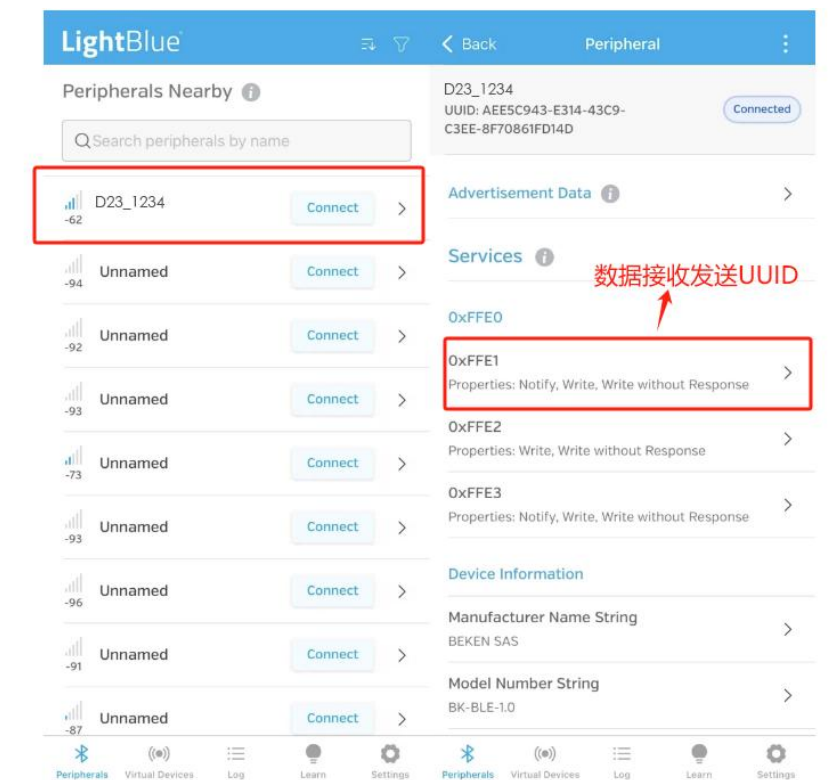


2.2.3 苹果BLE APP测试

1) 苹果应用商店下载 “LightBlue”



2) 打开APP下滑，搜索蓝牙设备，找到蓝牙进行连接



3) 点击数据接收发送 UUID, 就可以进行数据透传

